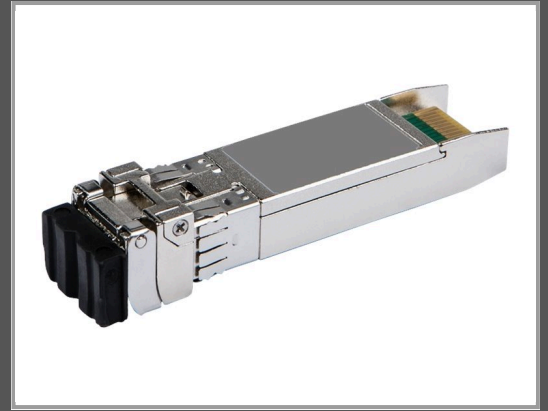


# HPE Aruba - SFP28 Empfängermodul - 25GbE - 25GBase-LR

LC Single-Modus - bis zu 10 km - für HPE Aruba 8325-48Y8C; CX 8360-12C V2 - 8360-16Y2C V2 - 8360-48XT4C v2

Gruppe	Netzwerkgeräte
Hersteller	HPE
Hersteller Art. Nr.	JL486A
EAN/UPC	0190017199634



## Beschreibung

HPE Aruba - SFP28 Empfängermodul - 25GbE - 25GBase-LR - LC Single-Modus - bis zu 10 km - für HPE Aruba 8325-48Y8C; CX 8360-12C V2, 8360-16Y2C V2, 8360-48XT4C v2

## Hauptmerkmale

Produktbeschreibung	HPE Aruba - SFP28 Empfängermodul - 25GbE
Gerätetyp	SFP28 Empfängermodul - LC Single-Modus
Formfaktor	Plug-in-Modul
Verdrahtungstyp	25GBase-LR
Datenübertragungsrage	25 Gbps
Data Link Protocol	25GbE
Maximaler Übertragungsbereich	10 km
Abmessungen (Breite x Tiefe x Höhe)	1.5 cm x 5.6 cm x 1.3 cm
Gewicht	20 g
Entwickelt für	HPE Aruba 8325-48Y8C; CX 8360-12C V2, 8360-16Y2C V2, 8360-48XT4C v2

## Ausführliche Details

### Allgemein

Gerätetyp	SFP28 Empfängermodul
Formfaktor	Plug-in-Modul

### Netzwerk

Anschlussstechnik	Kabelgebunden
Verdrahtungstyp	25GBase-LR
Data Link Protocol	25GbE
Datenübertragungsrage	25 Gbps
Maximaler Übertragungsbereich	10 km

**Erweiterung/Konnektivität**

Schnittstellen	1 x Ethernet 25GBase-LR - LC Single-Modus
----------------	---

**Abmessungen und Gewicht**

Breite	1.5 cm
--------	--------

Tiefe	5.6 cm
-------	--------

Höhe	1.3 cm
------	--------

Gewicht	20 g
---------	------

**Informationen zur Kompatibilität**

Entwickelt für	HPE Aruba 8325-48Y8C
	HPE Aruba CX 8360-12C V2, 8360-16Y2C V2, 8360-48XT4C v2

Technische Daten © 1WorldSync. Technische Änderungen und Irrtümer vorbehalten.