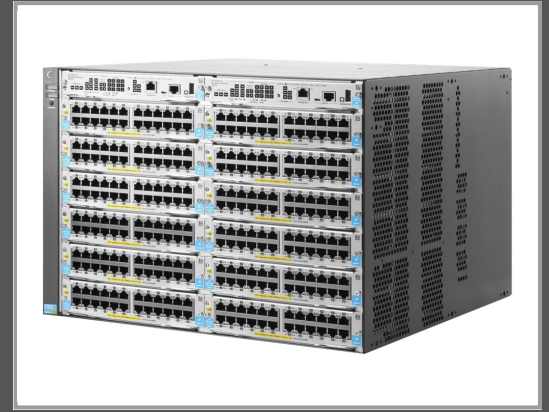


# HPE Aruba 5412R z12 - Switch - managed - an Rack

montierbar

Gruppe	Netzwerkgeräte
Hersteller	HPE
Hersteller Art. Nr.	J9822A
EAN/UPC	0888182309032



## Beschreibung

Die Aruba 5400R z12 Switch-Serie liefert auf Unternehmen zugeschnittene Ausfallsicherheit und bahnbrechende Flexibilität für Mobile-First-Netzwerke. Der hochentwickelte modulare Layer 3-Switch liefert skalierbare Aggregation mit HPE Smart Rate-Multi-Gigabit-Ports für 802.11ac-Hochgeschwindigkeitsgeräte, verfügt über Virtual Switching Framework (VSF), Stacking-Technologie, Hitless-Failover, 40-GbE-Leitungsgeschwindigkeit, robuste Servicequalität und -sicherheit und erfordert keine Softwarelizenz. Der 5400R lässt sich durch erweiterte Tools für Sicherheit und Netzwerkverwaltung wie Aruba ClearPass Policy Manager, Aruba AirWave und cloudbasiertes Aruba Central einfach bereitstellen und verwalten.

## Hauptmerkmale

Produktbeschreibung	HPE Aruba 5412R z12 - Switch - managed - an Rack montierbar
Gerätetyp	Switch - managed
Gehäusety	An Rack montierbar 7U
Untertyp	Gigabit Ethernet
Leistung	Durchsatz: 785,7 Mpps   Routing-/Switching-Kapazität: 1 Tbit/s
Kapazität	IPv4-Einträge in Routingtabelle: 10000   IPv6-Einträge in Routingtabelle: 5000
Größe der MAC-Adresstabelle	64.000 Einträge
Routing Protocol	OSPF, RIP-1, RIP-2, BGP, IGMP, VRRP, OSPFv2, PIM-SM, PIM-DM, IGMPv3, OSPFv3, statisches IPv6-Routing, MLDv2, MLD, CIDR
Remoteverwaltungsprotokoll	SNMP 1, RMON 1, RMON 2, SNMP, Telnet, SNMP 3, SNMP 2c, HTTP, TFTP, SMON, SSH, CLI, XRMON
Leistungsmerkmale	Flusskontrolle, DHCP Support, BOOTP-Unterstützung, ARP-Unterstützung, Trunking, VLAN-Unterstützung, Auto-Uplink (Auto MDI/MDI-X), DiffServ-Unterstützung, IPv6-Unterstützung, Halbduplex-Modus, Vollduplex-Modus, STNP-Unterstützung, Rapid Spanning Tree Protocol (RSTP)-Unterstützung, Multiple Spanning Tree Protocol (MSTP)-Unterstützung, Tunnel, Unterstützung für Access Control List (ACL), Quality of Service (QoS), MLD-Snooping, Non-Stop Routing (NSR), Bandbreitensteuerung, STP Root Guard, Uni-Directional Link Detection (UDLD), Rapid Per-VLAN Spanning Tree Plus (PVRST+), IPv4-Unterstützung, DHCP-Relais, Port Security, Lüftereinschub, DHCP-Client, Energy Efficient Ethernet, Management Information Base (MIB), dynamischer ARP-Schutz, DHCP-Schutz, duale Firmware-Images, Class of Service (CoS), sFlow v5, GARP VLAN Registration Protocol (GVRP), Type of Service (ToS)
Produktzertifizierungen	IEEE 802.3, IEEE 802.3u, IEEE 802.1D, IEEE 802.1Q, IEEE 802.3ab, IEEE 802.1p, IEEE 802.3af, IEEE 802.3x, IEEE 802.3ad (LACP), IEEE 802.1w, IEEE 802.1x, IEEE 802.1s, IEEE 802.1ad, IEEE 802.1v, IEEE 802.1ab (LLDP), IEEE 802.3at, IEEE 802.3az, IEEE 802.1AX
Stromversorgung	Wechselstrom 120/230 V (50/60 Hz)

Redundante Stromversorgung	Optional
Abmessungen (Breite x Tiefe x Höhe)	44.45 cm x 45.09 cm x 30.73 cm
Gewicht	17.28 kg

## Ausführliche Details

	<b>Allgemein</b>
Gerätetyp	Switch - managed
Gehäusotyp	An Rack montierbar 7U
Untertyp	Gigabit Ethernet
Leistung	Durchsatz: 785,7 Mpps   Routing-/Switching-Kapazität: 1 Tbit/s
Kapazität	IPv4-Einträge in Routingtabelle: 10000   IPv6-Einträge in Routingtabelle: 5000
Größe der MAC-Adresstabelle	64.000 Einträge
Routing Protocol	OSPF, RIP-1, RIP-2, BGP, IGMP, VRRP, OSPFv2, PIM-SM, PIM-DM, IGMPv3, OSPFv3, statisches IPv6-Routing, MLDv2, MLD, CIDR
Remoteverwaltungsprotokoll	SNMP 1, RMON 1, RMON 2, SNMP, Telnet, SNMP 3, SNMP 2c, HTTP, TFTP, SMON, SSH, CLI, XRMON
Verschlüsselungsalgorithmus	SSL
Authentifizierungsmethode	RADIUS, TACACS+, Secure Shell v.2 (SSH2), Extensible Authentication Protocol (EAP)
Leistungsmerkmale	Flusskontrolle, DHCP Support, BOOTP-Unterstützung, ARP-Unterstützung, Trunking, VLAN-Unterstützung, Auto-Uplink (Auto MDI/MDI-X), DiffServ-Unterstützung, IPv6-Unterstützung, Halbduplex-Modus, Vollduplex-Modus, STP-Unterstützung, Rapid Spanning Tree Protocol (RSTP)-Unterstützung, Multiple Spanning Tree Protocol (MSTP)-Unterstützung, Tunnel, Unterstützung für Access Control List (ACL), Quality of Service (QoS), MLD-Snooping, Non-Stop Routing (NSR), Bandbreitensteuerung, STP Root Guard, Uni-Directional Link Detection (UDLD), Rapid Per-VLAN Spanning Tree Plus (PVRST+), IPv4-Unterstützung, DHCP-Relais, Port Security, Lüftereinschub, DHCP-Client, Energy Efficient Ethernet, Management Information Base (MIB), dynamischer ARP-Schutz, DHCP-Schutz, duale Firmware-Images, Class of Service (CoS), sFlow v5, GARP VLAN Registration Protocol (GVRP), Type of Service (ToS)
Produktzertifizierungen	IEEE 802.3, IEEE 802.3u, IEEE 802.1D, IEEE 802.1Q, IEEE 802.3ab, IEEE 802.1p, IEEE 802.3af, IEEE 802.3x, IEEE 802.3ad (LACP), IEEE 802.1w, IEEE 802.1x, IEEE 802.1s, IEEE 802.1ad, IEEE 802.1v, IEEE 802.1ab (LLDP), IEEE 802.3at, IEEE 802.3az, IEEE 802.1AX
Prozessor	1 x Freescale P2020: 1.2 GHz
RAM	4 GB
Flash-Speicher	1 GB
	<b>Erweiterung/Konnektivität</b>
Schnittstellen	1 x RJ-45 Management
Erweiterungssteckplätze	12 (gesamt)/ 11 (frei) x Erweiterungssteckplatz
Installierte Module (Max. Anz.)	1 (installiert) / 12 (Max)
	<b>Stromversorgung</b>
Stromversorgungsgerät	Internes Netzteil
Installierte Anzahl	0 (installiert) / 4 (Max)

Redundante Stromversorgung	Optional
Erforderliche Netzspannung	Wechselstrom 120/230 V (50/60 Hz)
<b>Verschiedenes</b>	
Zubehör im Lieferumfang	Lüfter
Rackmontagesatz	Mitgeliefert
Produktzertifizierungen	CISPR 22 Klasse A, EN 60950, EN 61000-3-2, IEC 61000-3-2, IEC 61000-3-3, IEC 61000-4-11, IEC 61000-4-2, IEC 61000-4-3, IEC 61000-4-4, IEC 61000-4-5, IEC 61000-4-6, IEC 61000-4-8, IEC 60950, EN 61000-3-3, EN55022 Klasse A, UL 60950, CSA 22.2 No. 60950, FCC Part 15 A, ISO 7779
<b>Maße und Gewicht</b>	
Breite	44.45 cm
Tiefe	45.09 cm
Höhe	30.73 cm
Gewicht	17.28 kg
<b>Herstellergarantie</b>	
Service & Support	Begrenzte Garantie - Vorabaustausch defekter Komponenten - Lebensdauer - Reaktionszeit: am nächsten Arbeitstag   Technischer Support - Telefonberatung - Lebensdauer   Update als neue Release-Fassung - Lebensdauer
<b>Umgebungsbedingungen</b>	
Min Betriebstemperatur	0 °C
Max. Betriebstemperatur	45 °C
Zulässige Luftfeuchtigkeit im Betrieb	15 - 95% (nicht kondensierend)
Min. Lagertemperatur	-40 °C
Max. Lagertemperatur	70 °C
Zulässige Luftfeuchtigkeit bei Lagerung	15 - 95% (nicht kondensierend)

Technische Daten © 1WorldSync. Technische Änderungen und Irrtümer vorbehalten.